



RIKSFÖRENINGEN FÖR
OPERATIONSSJUKVÅRD



Registrering av positionering i SPOR

Hur har det gått?

2025-03-21

Jenny Persson
Ida Böregård

Hierarki

Positionering har 3 nivåer:

Nivå 1 benämnes 1 tom 5 där 1 tom 5 insändes till SPOR.

Nivå 2 benämnes a - x och är en undergrupp till nivå 1, insändes till SPOR.

Nivå 3 är en lokal benämning underordnad nivå 2, skickas ej till SPOR

Positionering har 3 nivåer

1. Grundposition

Nivå 1 benämnes 1 tom 5, insändes till SPOR

2. Grundvariation

Nivå 2 benämnes a-x och är en undergrupp till nivå 1, insändes till SPOR

3. Variation (huvud- och extremitetsposition)

Nivå 3 är en lokal benämning underordnad nivå 2, *skickas ej till SPOR*

Positionering Sverigestandard SPOR 4.1.4



4.1.2 Förändring i 3x samt 4x. 4.1.4 innebär ingen förändring av text i positionering Sverigestandard

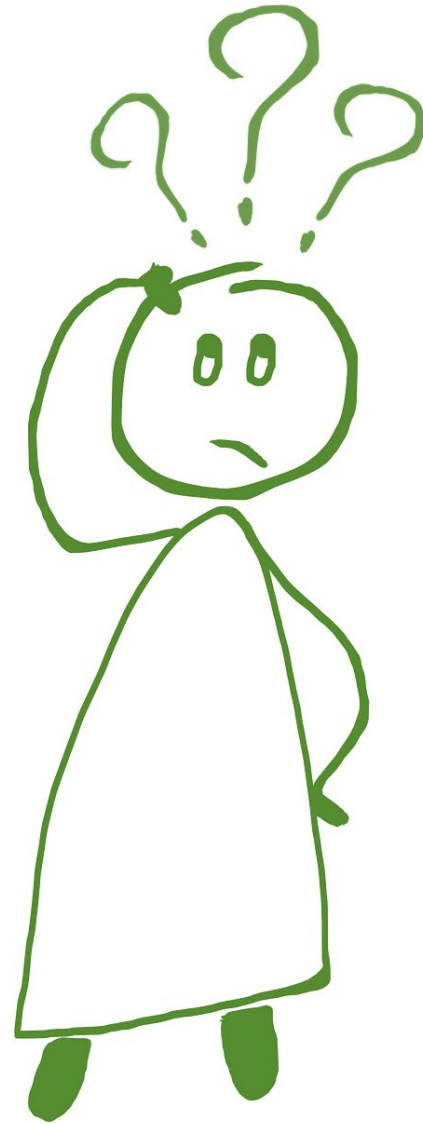
Nivå 1: TILL SPOR central benämning		Nivå 2: TILL SPOR central benämning	Nivå 3: Lokal benämning som ej sändes till SPOR	
1	RYGG	Grundposition Rygg - Båda skuldroma i operationsbädd		
	Grundvariation	Definition		Variation 3 Huvud och extremitetsposition
1	a	Planläge	Huvud- och fotända i horisontellt plan	1
1	b	Trendelenburg	Huvudände ned mer än 15 grader	2
1	c	Omvänt Trendelenburg	Huvudände upp mer än 15 grader	3
1	d	Trendelenburg + Lithotomi	Se definition b och e.	4
1	e	Lithotomiläge	Vinkel mellan höft-knä mer än 30°.	5
1	f	Extension	Opererande extremitet/huvud i extention/skallsträck	6
1	x	Övrigt		7
				8
2	BUK	Grundposition Buk - Buk i operationsbädd		
	Grundvariation			Variation 3 Huvud och extremitetsposition
2	a	Planläge	Huvud- och fotända i horisontellt plan	1
2	b	Extension	Opererande extremitet/huvud i extention	2
2	c	Fällkniv (Jackknife)	Benen rakt nedåt	3
2	d	Böneläge (Jackknife)	Underbenen på benplatta	4
2	x	Övrigt		5
				6
				7
				8
3	SIDOLÄGE - HÖ	Grundposition Sideläge - hö. En crista och en skuldra/axel i operationsbädd, hö sida upp		
	Grundvariation			Variation 3 Huvud och extremitetsposition
3	a	Roterat sidoläge	Båda höfterna och en axel i operationsbädd	1
3	b	Njurläge	Knix i höftled	2
3	c	Parkbench läge	Nedre axel hängande och arm vilande på bord under	3
3	d	Lungläge/thoraxläge	Knix i bröstnivå	4
3	e	Rakt sidoläge	En crista och en skuldra/axel i operationsbädden	5
3	x	Övrigt		6
				7
				8
4	SIDOLÄGE - VÄ	Grundposition Sideläge - vä. En crista och en skuldra/axel i operationsbädd, vä sida upp		
	Grundvariation			Variation 3 Huvud och extremitetsposition
4	a	Roterat sidoläge	Båda höfterna och en axel i operationsbädd	1
4	b	Njurläge	Knix i höftled	2
4	c	Parkbench läge	Nedre axel hängande och arm vilande på bord under operationsbordet	3
4	d	Lungläge/thoraxläge	Knix i bröstnivå	4
4	e	Rakt sidoläge	En crista och en skuldra/axel i operationsbädden	5
4	x	Övrigt		6
				7
				8
5	SITTANDE	Grundposition Sittande -Sittben och nedre del rygg i operationsbädd		
	Grundvariation			Variation 3 Huvud och extremitetsposition
5	a	Beach chair (Semi-Fowler)	Vinkel mellan höft och överkroppen upp till 60°.	1
5	b	Sittande (Fowler)	Vinkel mellan höft och överkroppen mer än 60°.	2
5	x	Övrigt		3
5				4
5				5
				6
				7
				8

Datum och tidstämplar

- Förändringar i positioneringen ska anges
- Datum och tidstämpel för varje positioneringsstart
- Samtliga skickas in till SPOR



Hur har det gått?



Registrerade positioneringar i SPOR 20250310



SPOR	Registrerad	Positionering
1000	1000	1000
1001	1001	1001
1002	1002	1002
1003	1003	1003
1004	1004	1004
1005	1005	1005
1006	1006	1006
1007	1007	1007
1008	1008	1008
1009	1009	1009
1010	1010	1010

Totalt **74.867** st operationer
har idag värden på positionering

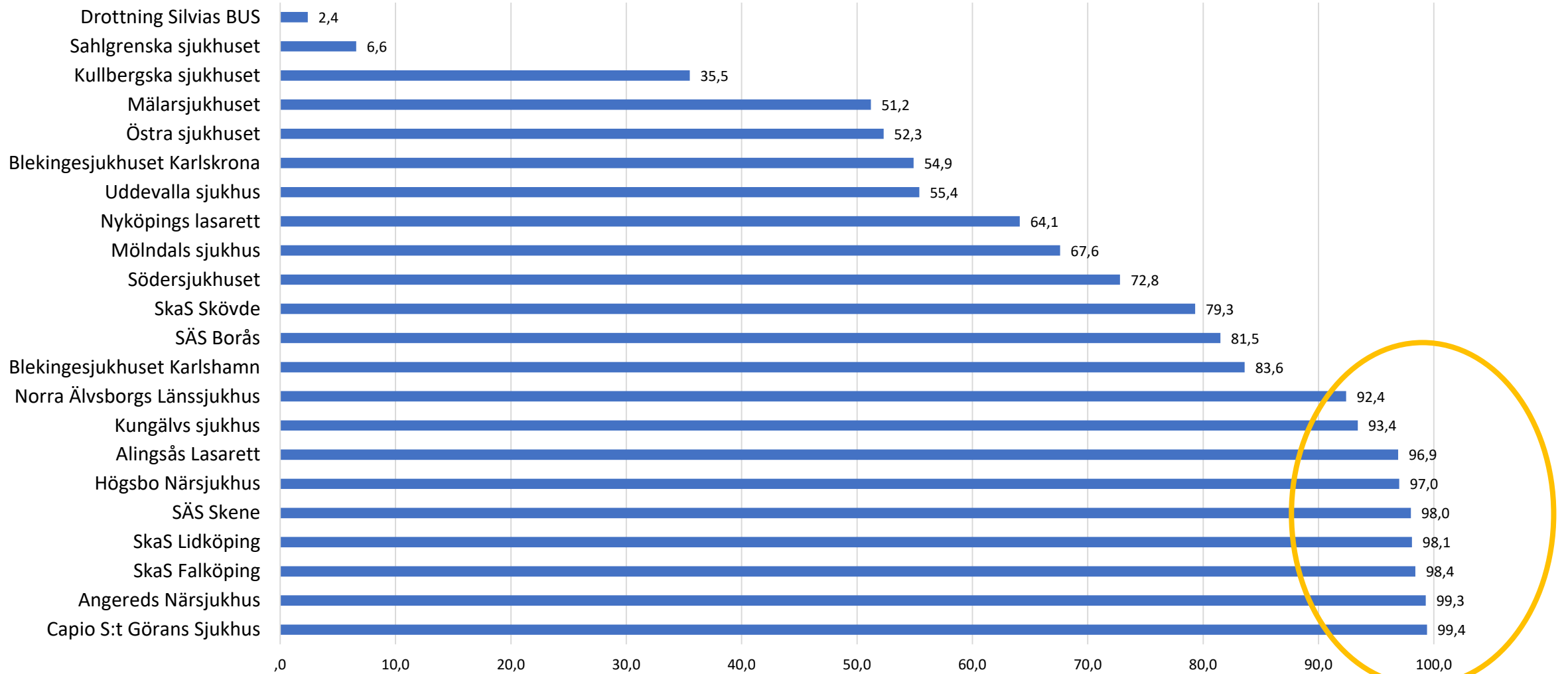
4 % av alla operationer med positionering registrerat har fler än 1 position
Den operation som har flest positioner har registrerat 7 st

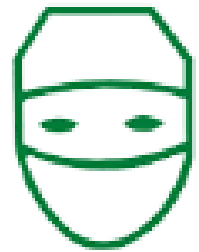
5

vanligaste startpositionerna

Rygg planläge (1a)	68.7%
Rygg lithotomiläge (1e)	11.7%
Sidoläge vänster, övrigt (4e)	2.8%
Sidoläge höger, övrigt (3e)	2.7%
Sittande beach chair (Semi-Fowler, 5a)	2.3%

Ifyllnadsgrad positionering





RIKSFÖRENINGEN FÖR
OPERATIONSSJUKVÅRD

