

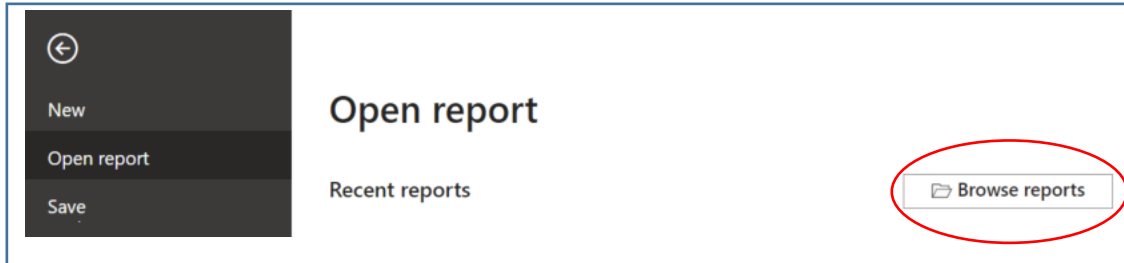
1. Installera och starta Power BI Desktop

(Instruktionen är skriven för engelsk version, men det är motsvarande i svensk version)

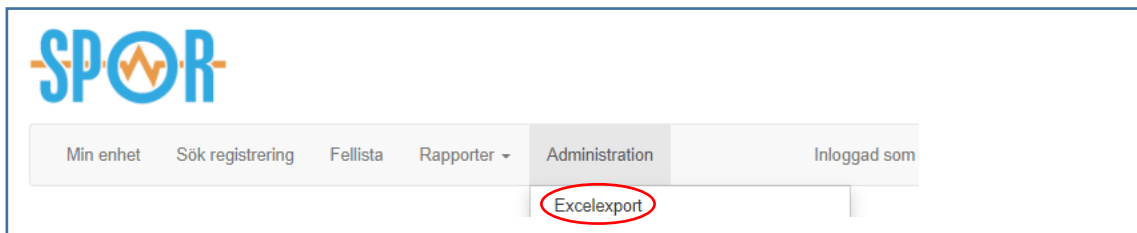
<https://www.microsoft.com/en-us/download/details.aspx?id=58494>

2. Öppna rapporten i Power BI

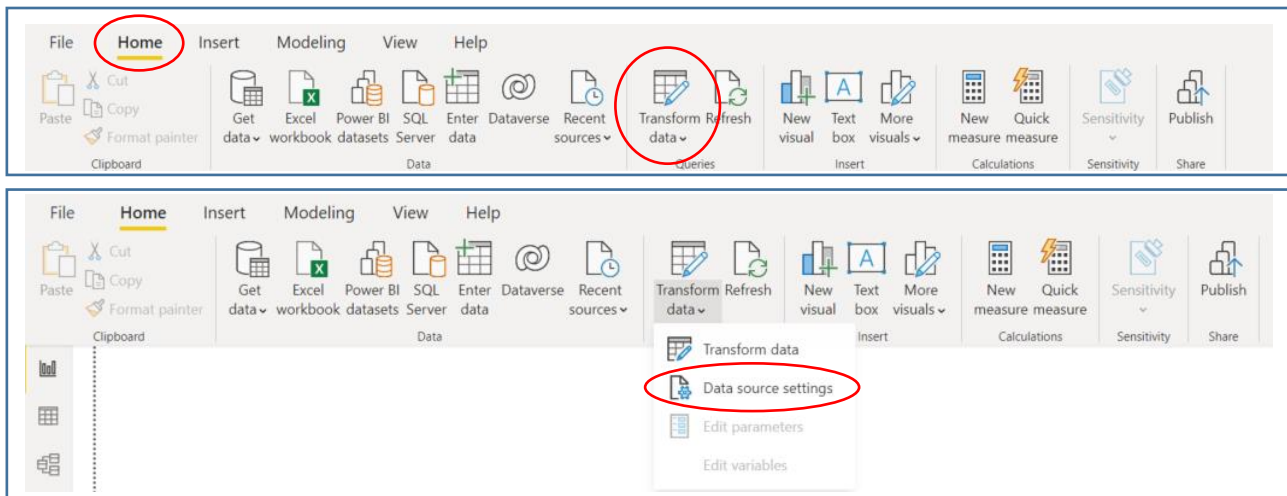
'File' -> 'Open Report' -> 'Browse Reports' och leta upp var du har sparat rapporten.



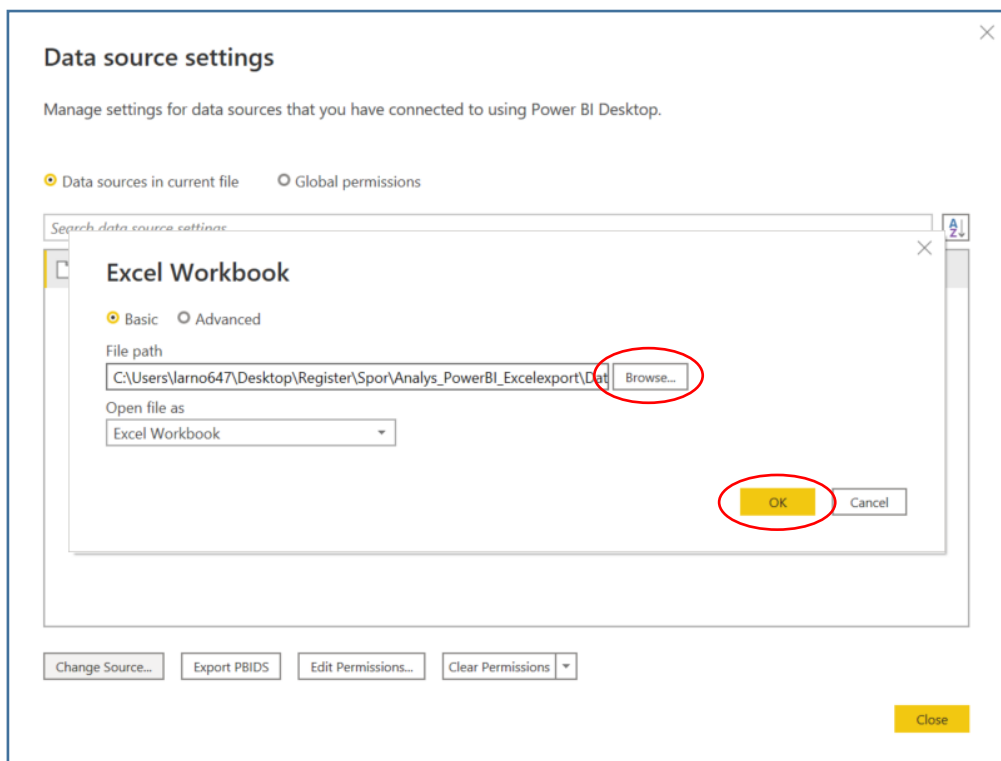
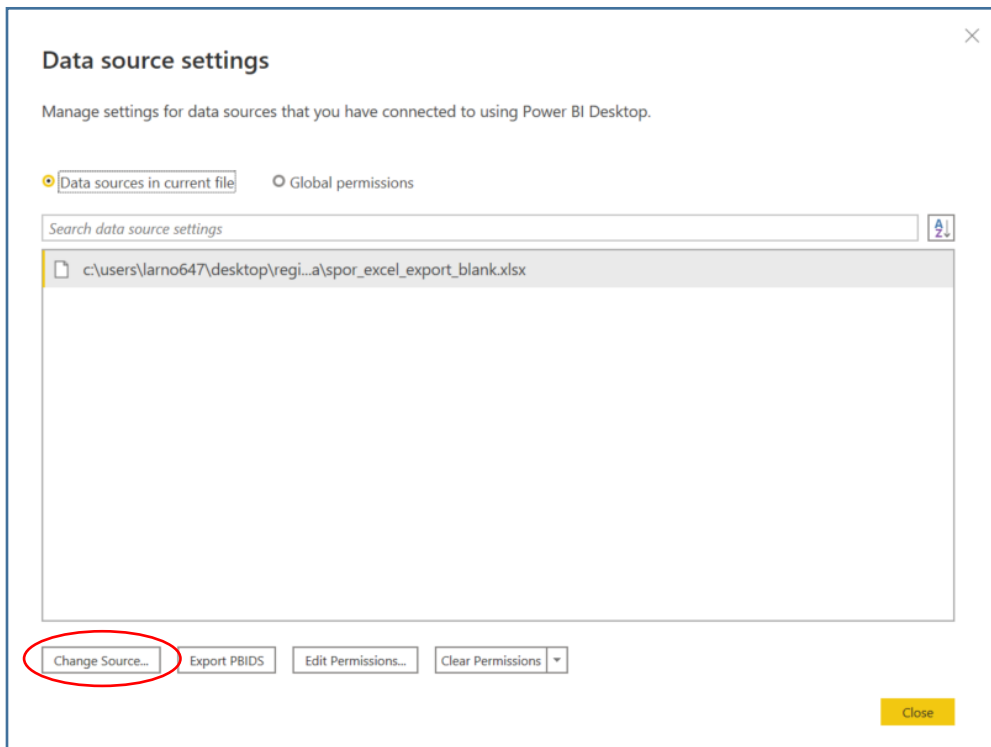
3. I registret, kör och spara ner excelfilen från SPORs Excelexport



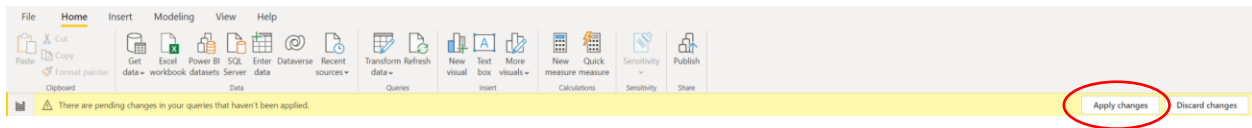
4. I Power BI, välj 'Data source settings' under 'Transform data' på 'Home'-menyn



5. Klicka på 'Change source', därefter 'Browse' och leta rätt på din egen sparade excelfil från SPORs excelexport. Klicka därefter 'OK' -> 'Close'.



6. Klicka på 'Apply Changes'



7. Låt filen laddas färdigt – Klart!

8. Spara rapporten, om du vill behålla ett tillstånd att återvända till. Om man gör en massa filteringar och ändringar och sen sparar, så sparas de filteringarna och ändringarna, och det kan vara svårt att se vad man har ändrat på.